

Lokal M19

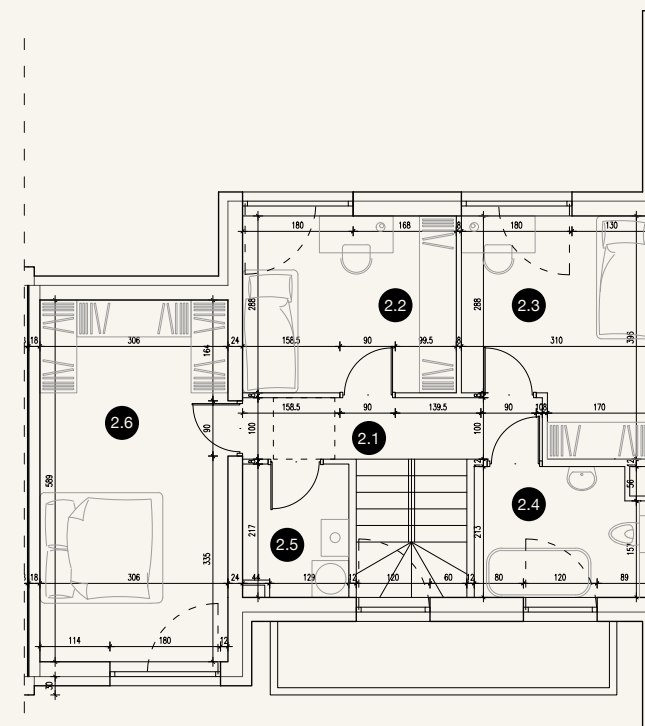
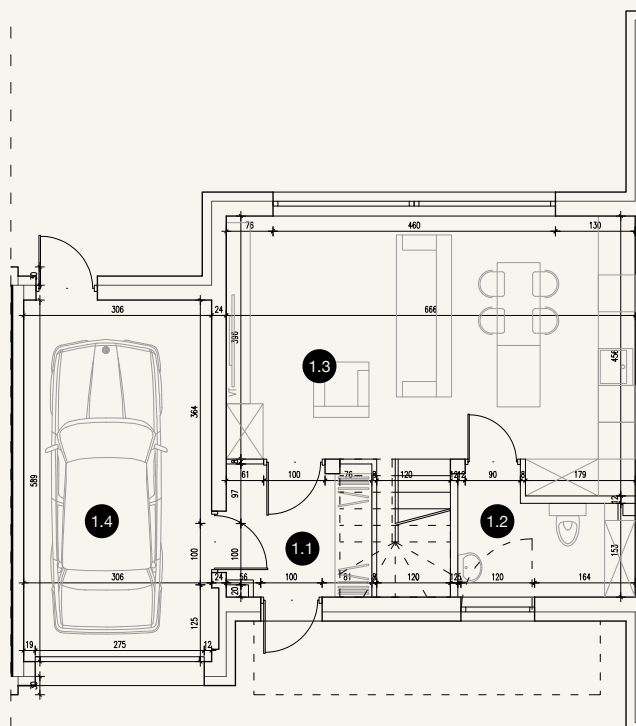
Sprzedaż
Haaly Sp. z o.o.
ul. Nałęczowska 14, 20-701 Lublin
t: +48 577 772 779

Parter

1.1	Wiatrołap	4,41 m ²
1.2	WC	4,98 m ²
1.3	Salon + Aneks kuchenny	27,47 m ²
1.4	Garaż	18,02 m ²
Suma		54,88 m ²

Piętro

2.1	Korytarz	8,93 m ²
2.2	Pokój	10,02 m ²
2.3	Pokój	10,76 m ²
2.4	Łazienka	5,86 m ²
2.5	Pomieszczenie gospodarcze	3,63 m ²
2.6	Sypialnia + garderoba	18,02 m ²
Suma		57,22 m ²



Całkowita powierzchnia użytkowa 112,10 m²

Parter

Piętro

