

Lokal M4

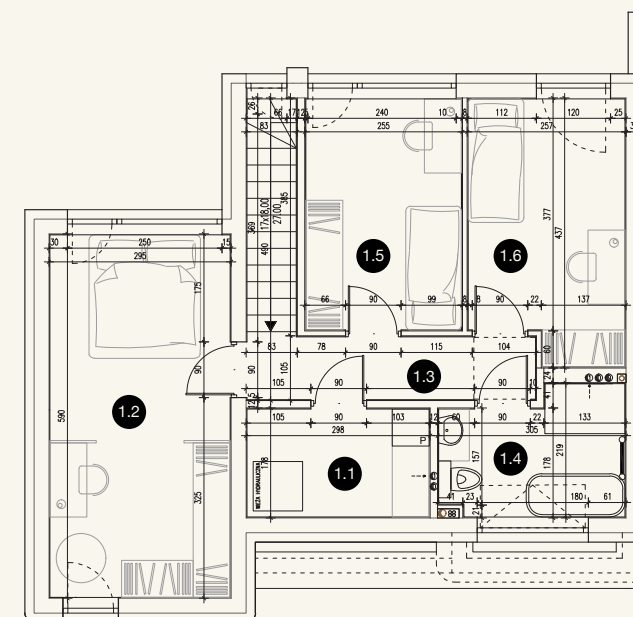
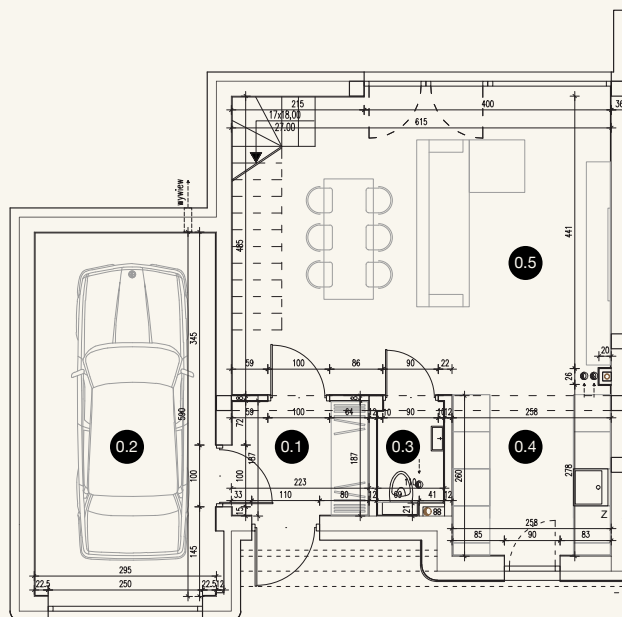
Haaly Stary Gaj Sp. z o.o.
ul. Spokojna 17/8, 20-066 Lublin
t: +48 535 792 789
e: kontakt@haaly.pl

Parter

0.1	Wiatrołap	4,05 m ²
0.2	Garaż	17,14 m ²
0.3	WC	1,87 m ²
0.4	Kuchnia	6,63 m ²
0.5	Salon + jadalnia	27,29 m ²
Suma		56,98 m ²

Piętro

1.1	Pomieszczenie gospodarcze	5,16 m ²
1.2	Sypialnia + garderoba	17,14 m ²
1.3	Korytarz + klatka schodowa	7,84 m ²
1.4	Łazienka + pralnia	5,73 m ²
1.5	Pokój	9,42 m ²
1.6	Pokój	10,30 m ²
Suma		55,59 m ²



Całkowita powierzchnia użytkowa 112,57 m²

Parter

Piętro

