

# Budynek 11\_M22

Haaly Jakubowice Sp. z o.o.  
ul. Spokojna 17/19, 20-066 Lublin  
t: +48 577 772 730  
e: sprzedaz@haaly.pl

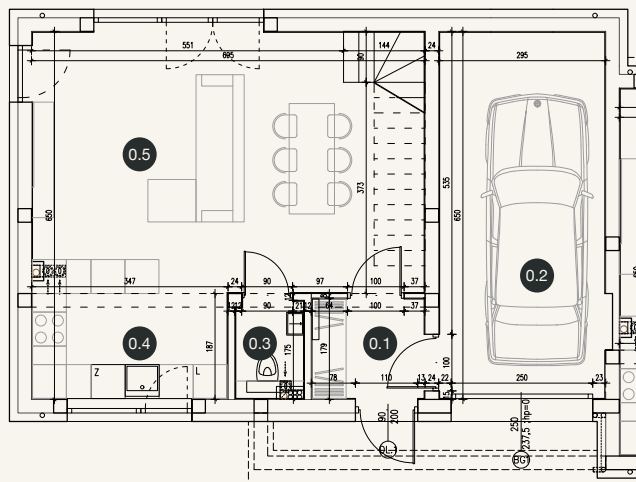
## Parter

0.1	Wiatrołap	3,48 m <sup>2</sup>
0.2	Garaż	18,89 m <sup>2</sup>
0.3	WC	1,95 m <sup>2</sup>
0.4	Kuchnia	6,43 m <sup>2</sup>
0.5	Salon + jadalnia	29,07 m <sup>2</sup>
	Suma	59,82 m <sup>2</sup>

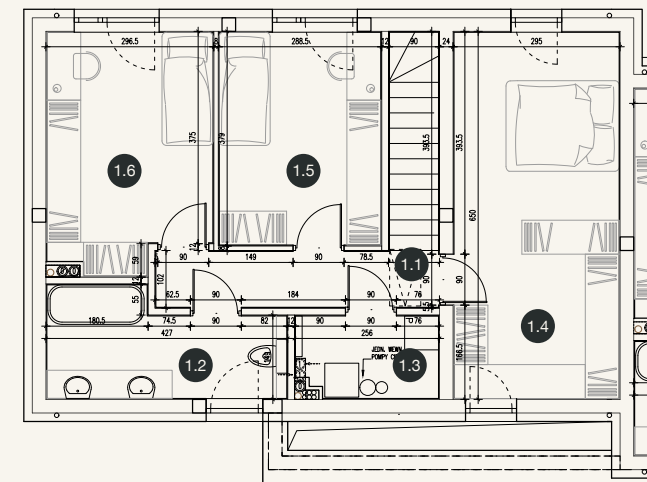
## Piętro

1.1	Korytarz + klatka schodowa	8,31 m <sup>2</sup>
1.2	Łazienka	7,17 m <sup>2</sup>
1.3	Pomieszczenie gospodarcze	3,55 m <sup>2</sup>
1.4	Sypialnia + garderoba	18,89 m <sup>2</sup>
1.5	Pokój	10,73 m <sup>2</sup>
1.6	Pokój	11,80 m <sup>2</sup>
	Suma	60,45 m <sup>2</sup>

Całkowita powierzchnia użytkowa 120,27 m<sup>2</sup>



Parter



Piętro



Deweloper oświadcza, że przedstawione materiały, w tym: wizualizacji budynków i otoczenia, karty katalogowej, rzuty lokali wraz z propozycją aranżacji wnętrz, nie stanowią podstawy realizacji Inwestycji a stanowią materiały reklamowe, według określonej wizji wykonawczej, która nie musi być zgodna z wizją nabywcy i może być przez niego nie realizowana. Zawarte informacje nie stanowią oferty handlowej w rozumieniu art. 66 §1 Kodeksu Cywilnego. Załączone projekty chronione są Prawem Autorskim i nie są przeznaczone do celów wykonawczych.