

# Budynek 6\_M12

Haaly Jakubowice Sp. z o.o.  
ul. Spokojna 17/19, 20-066 Lublin  
t: +48 577 772 730  
e: sprzedaz@haaly.pl

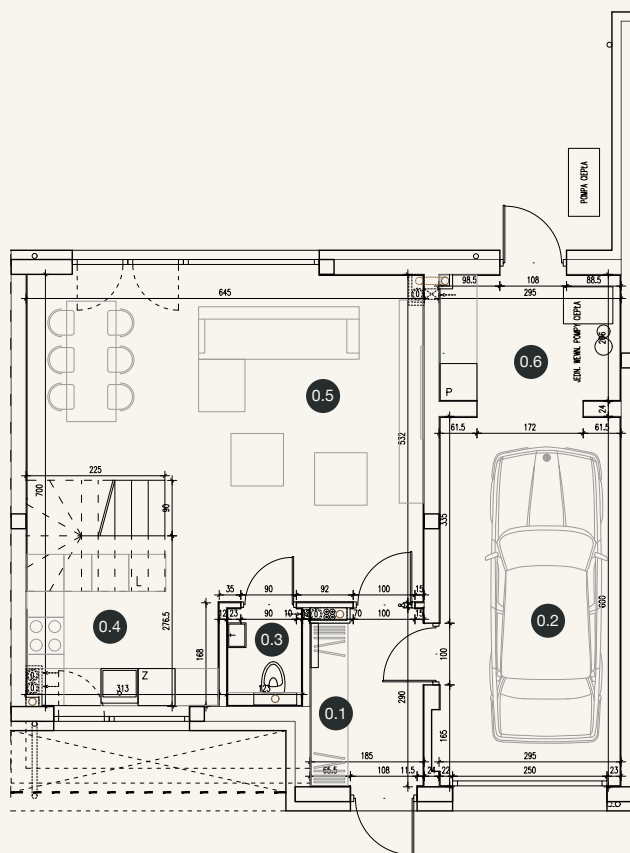
## Parter

0.1	Wiatrołap	5,07 m <sup>2</sup>
0.2	Garaż	17,43 m <sup>2</sup>
0.3	WC	1,88 m <sup>2</sup>
0.4	Kuchnia	5,69 m <sup>2</sup>
0.5	Salon + jadalnia	30,49 m <sup>2</sup>
0.6	Pomieszczenie gospodarcze	5,88 m <sup>2</sup>
Suma		66,44 m <sup>2</sup>

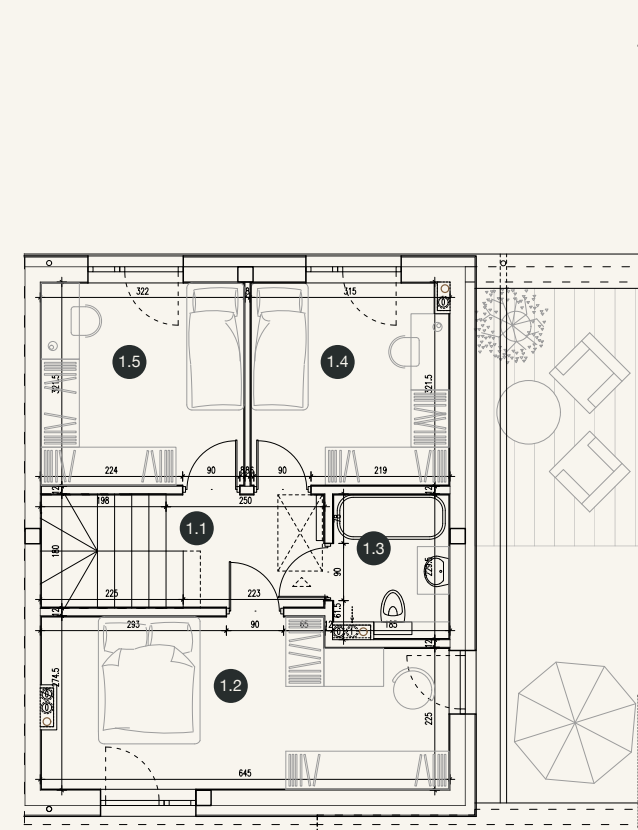
## Piętro

1.1	Korytarz + klatka schodowa	7,88 m <sup>2</sup>
1.2	Sypialnia + garderoba	16,28 m <sup>2</sup>
1.3	Łazienka	3,95 m <sup>2</sup>
1.4	Pokój	9,82 m <sup>2</sup>
1.5	Pokój	10,17 m <sup>2</sup>
Suma		48,10 m <sup>2</sup>

Całkowita powierzchnia użytkowa 114,54 m<sup>2</sup>



Parter



Piętro



Developer oświadcza, że przedstawione materiały, w tym: wizualizacji budynków i otoczenia, karty katalogowej, rzuty lokali wraz z propozycją aranżacji wnętrz, nie stanowią podstawy realizacji Inwestycji a stanowią materiały reklamowe, według określonej wizji wykonawczej, która nie musi być zgodna z wizją nabywcy i może być przez niego nie realizowana. Zawarte informacje nie stanowią oferty handlowej w rozumieniu art. 66 §1 Kodeksu Cywilnego. Załączone projekty chronione są Prawem Autorskim i nie są przeznaczone do celów wykonawczych.