

# Budynek 7\_M14

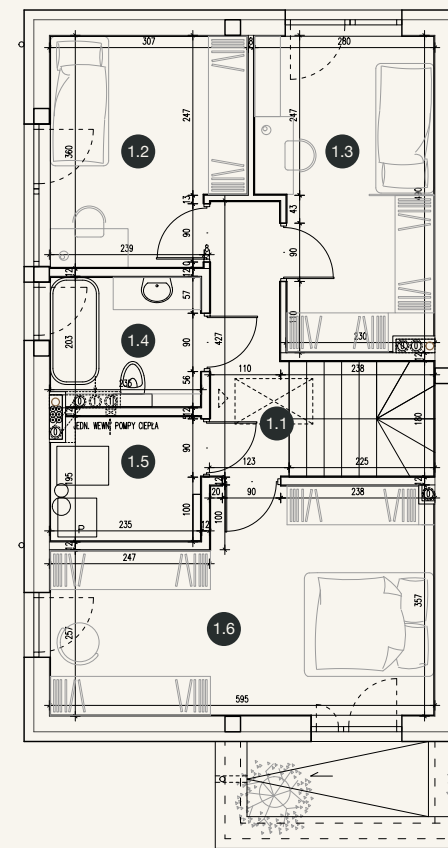
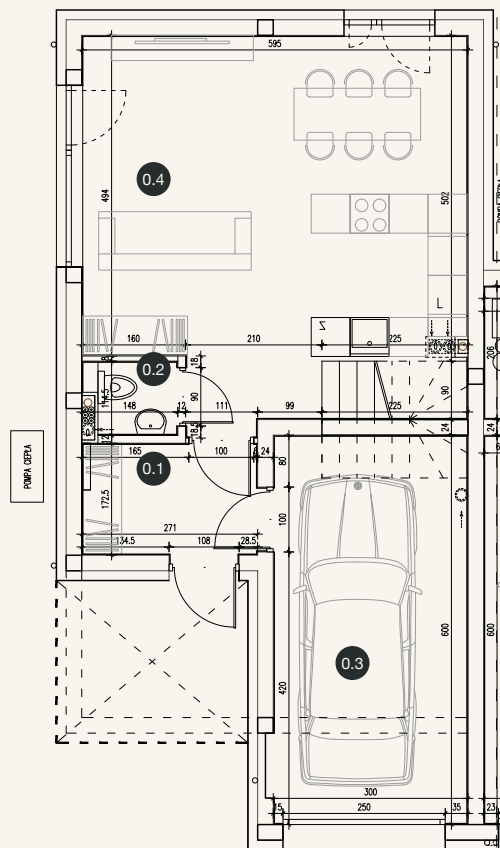
Haaly Jakubowice Sp. z o.o.  
ul. Spokojna 17/19, 20-066 Lublin  
t: +48 577 772 730  
e: sprzedaz@haaly.pl

## Parter

0.1	Wiatrołap	4,54 m <sup>2</sup>
0.2	WC	1,46 m <sup>2</sup>
0.3	Garaż	17,73 m <sup>2</sup>
0.4	Salon + Aneks kuchenny	31,56 m <sup>2</sup>
Suma		55,29 m <sup>2</sup>

## Piętro

1.1	Korytarz + klatka schodowa	8,75 m <sup>2</sup>
1.2	Pokój	10,08 m <sup>2</sup>
1.3	Pokój	12,12 m <sup>2</sup>
1.4	Łazienka	4,58 m <sup>2</sup>
1.5	Pomieszczenie gospodarcze	4,36 m <sup>2</sup>
1.6	Sypialnia + garderoba	18,42 m <sup>2</sup>
Suma		58,31 m <sup>2</sup>



Całkowita powierzchnia użytkowa 113,60 m<sup>2</sup>

Parter

Piętro



Developer oświadcza, że przedstawione materiały, w tym: wizualizacji budynków i otoczenia, karty katalogowej, rzuty lokali wraz z propozycją aranżacji wnętrz, nie stanowią podstawy realizacji Inwestycji a stanowią materiały reklamowe, według określonej wizji wykonawczej, która nie musi być zgodna z wizją nabywcy i może być przez niego nie realizowana. Zawarte informacje nie stanowią oferty handlowej w rozumieniu art. 66 §1 Kodeksu Cywilnego. Załączone projekty chronione są Prawem Autorskim i nie są przeznaczone do celów wykonawczych.